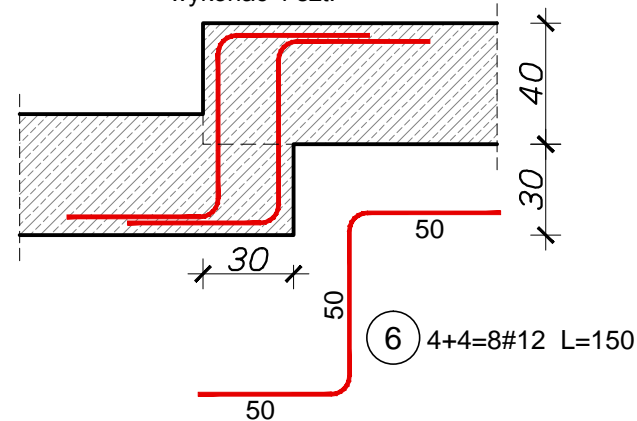


Dozbrojenie "przełamania" pionowego ławy

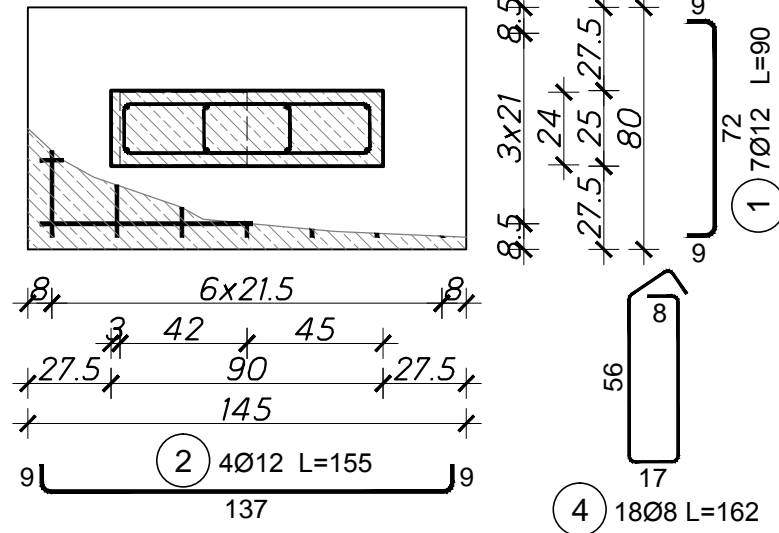
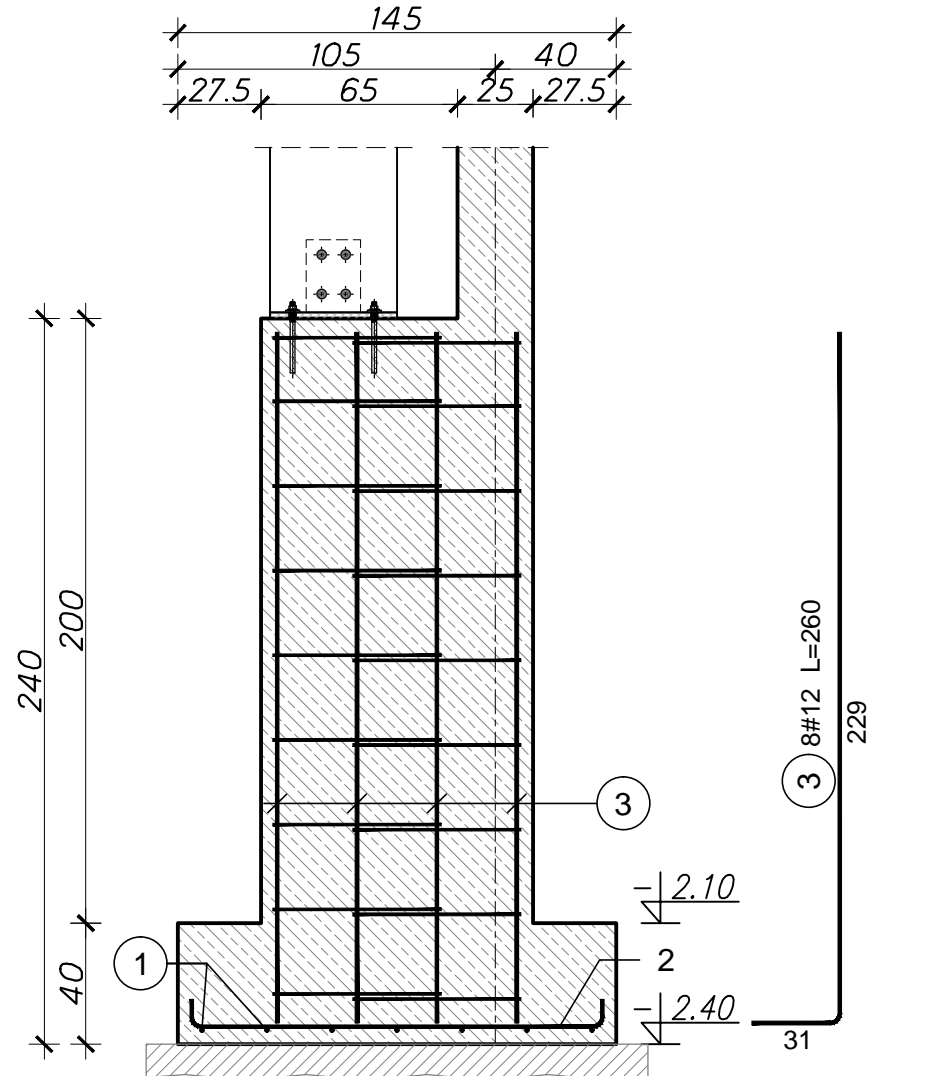
wykonać 4 szt.



dozbrojenia "przetłamania" ławy fundamentowej				
Nr pręta	Średnica	Długość	Liczba elementów	Długość [m]
	[mm]	[mm]	[szt.]	#12 (A-IIIIN)
6	12	1500	128	192.00
Długość ogólna [m]:				192.00
Masa 1 m pręta [kg]:				0,888
Masa prętów [kg]:				170.5

Stopa fundamentowa SF-0112e

Wykonać 2 szt.



Wykaz zbrojenia stopy fundamentowej SF-0112e					
Nr pręta	Srednica	Długość	Liczba elementów	Długość ogólna [m]	
	[mm]	[mm]	[szt.]	#8 (A-II)	#12 (A-IIIIN)
1	12	900	7		6.30
2	12	1550	4		6.20
3	12	2600	8		20.80
4	8	1620	18	29.16	
Długość ogólna wg średnic [m]:				29.16	33.30
Masa 1 m pręta [kg]:				0,395	0,888
Masa prętów wg średnic [kg]:				11.5	29.6
Masa całkowita [kg]:				41.1	
Masa całkowita (2 szt.) [kg]:				82	

MATERIALY:
 Beton: C25/30 (B30)
 - f_{ak} = 25 Mpa
 -klasa ekspozycji: XC4
 - $W/C < 0.55$
 - D_{max} ziarna kruszywa ≤ 20 mm
 (Kruszywa drobne i grube muszą zawierać piasek naturalny lub kamień łamany. Kruszywo musi posiadać odpowiednią krzywą uziarnienia. Piasek powinien stanowić min. 40% masy całości kruszywa. Zawartość jonów chlorkowych kruszywa musi być taka, aby jony chlorkowe zmieszanego betonu nie przekraczały 0.2%)
 Stal: pręty główne (#) – RB500W/BSI500S (A-IIIIN, $f_{yk}=500$ MPa)
 pręty rozdzielcze – (#) 18G2-b (A-II, $f_{yk}=355$ MPa)

Projekt:

KONSTRUKCJA BUDYNKU

Zadanie inwestycyjne:

BUDOWA BUDYNKU
MUZEALNEGO CENTRUM EDUKACYJNEGO

Adres inwestycji:

18-230 Ciechanowiec, ul. Pałacowa 5
dz. nr ew. 1753/2, obręb 0005

Zamawiający:

**MUZEUM ROLNICTWA IM. KS. KRZYSZTOFA KLUKA
W CIECHANOWCU**
18-230 Ciechanowiec, ul. Pałacowa 5

Jednostka projektowa:

abn projekt

96-100 Skierniewice, ul. W. S. Reymonta 31/72
e-mail: abnprojekt@gmail.com, tel: 602 62 62 64

FUNKCJA / IMIĘ I NAZWISKO	NR UPRAWNIEN / PODPIS
Projektant: mgr inż. Michał Walendzik upr. nr MAZ/0512/PWBKb/18	
Sprawdzający: mgr inż. Kamil Kowalczyk upr. nr MAZ/0406/PWBKb/17	

Stadium projektu:

PROJEKT WYKONAWCZY

Branža:

KONSTRUKCYJNA

Tytuł rysunku:

ZBROJENIE FUNDAMENTÓW cz.8

Skala:		Data:		Obiekt:	
1:25		12/2024		Muzealne Centrum Edukacyjne	
Nr projektu:	Etap:	Stadium:	Branża:	Nr rysunku:	Nr strony:
2421	I	PW	K	01.9	